



LVI-urakoitsijan vinkit rakentajalle

Teetä ammattilaisilla kunnollinen suunnitelma, työjärjestys ja aikataulu ja hanki rakennustöihin tunnollinen urakoitsija.

Omakotirakentaja tarvitsee LVI-urakoitsijaa vesi- ja viemäritöihin sekä vesikalusteiden asentamiseen. Putkitekniikka Oy:n Kari Miettisellä on yli 10 vuoden kokemus pääkaupunkiseudulta omakotitalojen LVI-töistä. Hän antoi monta hyvää vinkkiä, millaisia asioita rakentajan olisi hyvä huomioida LVI-töiden osalta ja kuinka näissä voi säästää.

Suunnitelma on tärkeä

LVI-suunnitelma kannattaa teettää suunnittelijalla, joka on

erikoistunut pientalojen LVI-suunnitelmien tekemiseen. Omakotitalon toimivat ratkaisut eivät ole samanlaisia kuin liikekiinteistöissä. ”Usein näkee ”ns. tutulla kaverilla” teetettyjä suunnitelmia, joissa ratkaisut ovat hyvin erikoisia ja soveltuvat paremmin toimistorakentamiseen. Urakka voidaan laskea näilläkin suunnitelmilla, mutta jos se toteutetaan, ei ratkaisu voi toimia perheen kannalta parhaalla mahdollisella tavalla”, perustelee Miettinen.

”Mitä huonompi ja suttuisempi suunnitelma on, sitä varmemmin siinä on arvattavaa asiaa. Tämä vaikuttaa myös urakan hinnoitteluun. Jos kuvittelee säästävänsä teettämällä ylimalkaisen suunnitelman, lisää samalla LVI-urakakustannuksia”, vakuuttaa Kari Miettinen.

Tarjouspyyntöjä ei kannata lähettää sokkona. Soita ensin urakoitsijalle ja varmista pystyykö ja haluaako hän edes tarjota kohdetta. Puhelimesta selvitettäviä alustavia tietoja ovat yleinen kuvaus kohteesta ja rakennusaikataulu.

Tältä pohjalta urakoitsija arvioi oman kapasiteettinsa ja mahdollisuuden tarjota urakkaa.

Selvitä etukäteen millaisia kohteita urakoitsija on toteuttanut ja millaisella menestyksellä. Hyviä lähteitä ovat tutut, LVI-suunnittelija, työmaan vastaavamestari ja valvoja. Miettinen itse arvioi saavansa nykyisin jo 80 % yhteydenotoista siten, että tarjouksen pyytäjällä on saanut hänen yhteystiedot joltakin aikaisemmalta yhteistyökumppanilta.

Mikä on todellinen aikataulu

Pientalokohteissa urakoivat LVI-ammattilaiset ovat tottuneet siihen, että kohteessa tehdään töitä pätkittäin rakennushankkeen edetessä. Tätä pätkätyötä täytyy myös rakennuttajan ymmärtää kohtuudella ja huolehtia myös omasta aikataulusta. Ei voi vaatia, että kun illalla klo 19 urakoitsijalle ilmoitetaan aamulla kiireellisesti

tehtävästä pikkuhommasta, hän olisi silloin tai edes sitä seuraavana aamuna päivänä vielä paikalla.

”Töiden kannalta sujuvia kohteita ovat sellaiset, joihin rakennusalan ammattilaiset ovat tehneet rakennus- ja LVI-työaikataulun ja suunnitelleet työjärjestyksen. Kun rakennustyöt vielä teetetään ammattilaisilla ja aikataulun noudattamista valvotaan, on helppoa järjestellä omat työt vaaditun aikataulun mukaan. Tällöin myös mahdolliset aikataulumuutokset ovat hyvissä ajoin selvillä ja töiden järjestely on kitkattomampaa”, kuvaa Miettinen ammattimaisen suunnittelun merkitystä.

Sujuvuutta töihin

Kari Miettinen muistuttaa, että myös LVI-töihin kuuluu rakennusaputöitä, jotka eivät kuulu normaalisti LVI-urakoitsijalle vaan joko rakennusurakoitsijalle, kirvesmiehelle tai rakentajalle itselleen. Tyypillisiä rajakohtia ovat mm. putkien läpiviennit ja roilot sekä vesi- ja viemäriputkia varten tarvittavat kaivannot. Näistä on syytä huolehtia, muutoin LVI-urakoitsija voi laskuttaa niistä urakkaan kuulumattomia lisätöitä.

Kuten muussakin rakentamisessa myös LVI-urakkatarjousten hinnoissa on eroja vuodenaikasta riippuen. Jos olet liikkeellä samaan aikaan kuin lämmitysjärjestelmän saneeraajat ja muut rakentajat, näkyy se varmasti tarjoushinnassa.

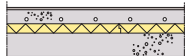
FINNFOAM®

MAAN PARAS ERISTE

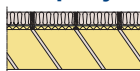
Kaikki talosi eristeet samassa kuormassa - pyydä tarjous kauppialtasi!

Välipohja

Jo ohuellakin Finnfoamilla saat lattialämmityksen vaatiman eristyksen ja samalla askelääni-eristyksen.



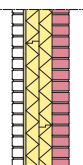
Yläpohja



Jämäkästä Finnfoamista saat yläpuolisten eristeiden kannatuslevyn, lisäeristeen sekä höyryn- ja ilmansulun.

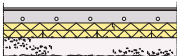
Seinä

Tiiviillä Finnfoamilla saat samalla asennuksella höyrynsulun, tuulensuojan ja lämpöeristeen.



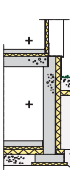
Alapohja

Luja Finnfoam ei murene rakennusvaiheessa eikä painu kasaan ajan myötä.



Kellarin seinä

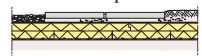
Vetymättömällä Finnfoamilla voit eristää



kellarin seinät myös ulkopuolelta.

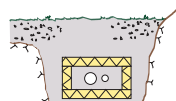
Käännetty katto

Vetymättömällä Finnfoamilla rakennat käännetyt katon, joka saadaan hyötykäyttöön vaikka kattopuu-tarhaksi.



Putkikaivanto

Finnfoamilla suojaat putket jäätymiseltä ja routavaurioilta.



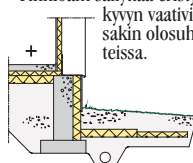
Piha

Finnfoamilla suojaat pihalaatat roudalta ja ehkäiset muurahaisten kaivannot.



Perustus

Luja ja vetymätön Finnfoam säilyttää eristyskyvyn vaativissa olosuhteissa.



Säästä ympäristöä ja rahaa - sijoita FINNFOAMIIN!

Finnfoamilla vähennät lämpöenergian johtumista rakenteen läpi yli 25%, ilman että rakennevahvuuksia tarvitse kasvattaa. Lisäksi erillisten tuulensuojalevyjen ja höyrynsulkujen asentaminen jää pois. Finnfoam voittaaakin reilusti perinteiset sijoituskohteet hyvällä ja riskittömällä tuotolla.

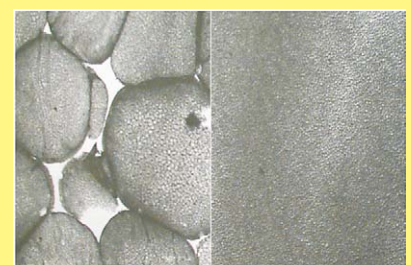
Kotimaisen Finnfoamin ylivoimaiset ominaisuudet perustuvat sen solurakenteeseen, joka on valmistettu ympäristöystävällisesti kierrätyskaasulla. Täysin yhtenäinen ja suljettu solurakenne on ilma- ja kosteustiivis sekä luja. Siksi Finnfoamissa ei myöskään esiinny eristyskykyä heikentävää kosteutta, ilmavirtausta eikä painumista.

Rakenna varman päälle ja sijoita riskittömästi kotimaiseen Finnfoamiin!

FINNFOAM OY

Satamakatu 5
24100 Salo

puh: (02) 777 300
fax: (02) 777 3020



EPS

Finnfoam

www.finnfoam.fi